

Praktilise ülesande kuupäev: _____

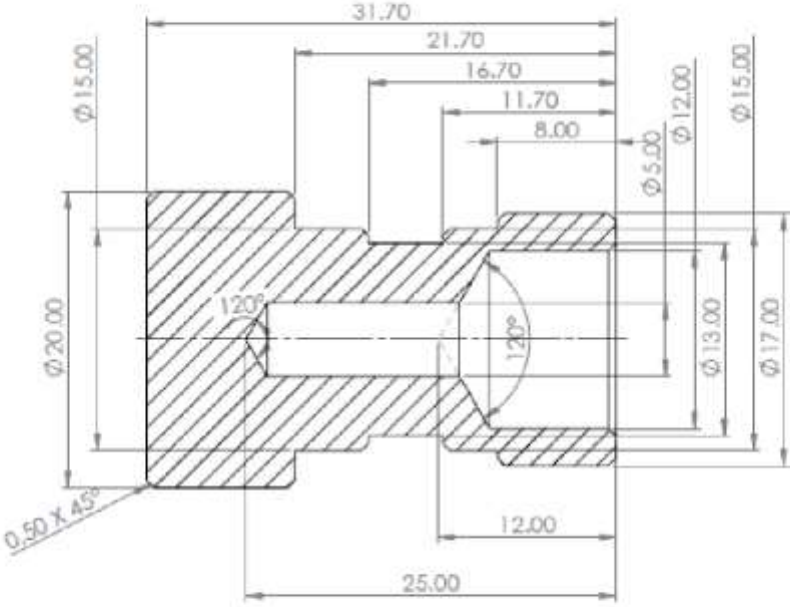
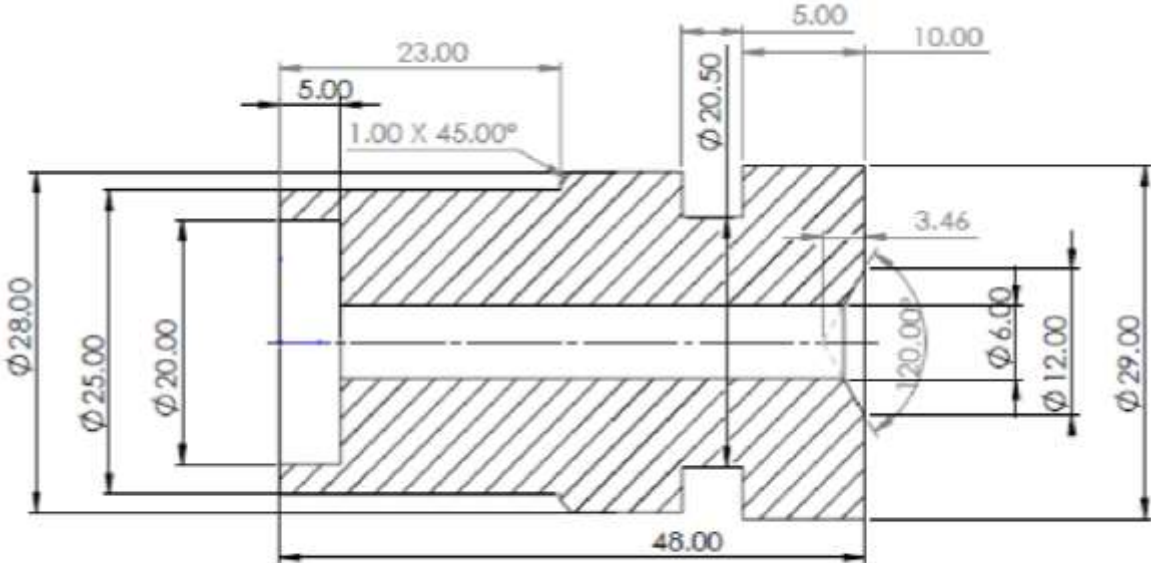
Nimi, perekonnanimi: _____

ÜLESANNETE TÄITMISE REEGLID

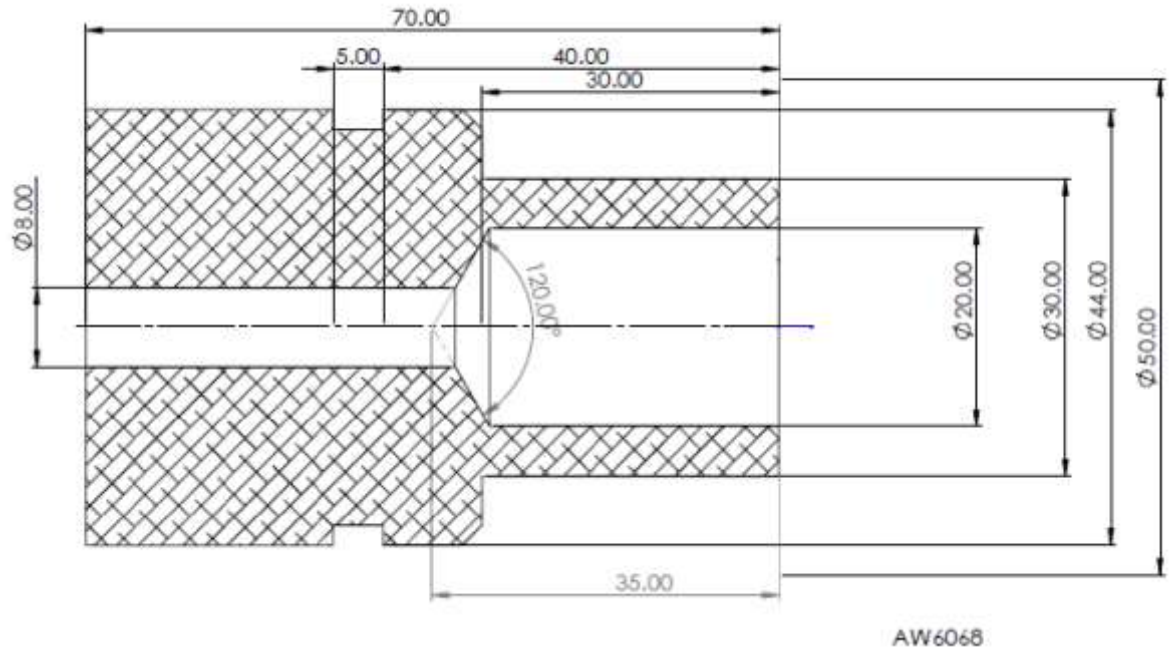
Ülesande kestvus on 2 tundi. (120 min.)

Praktiline ülesanne loetakse sooritatuks, kui üliõpilane kogub igast nimetatud pädevusest vähemalt 15 punkti.

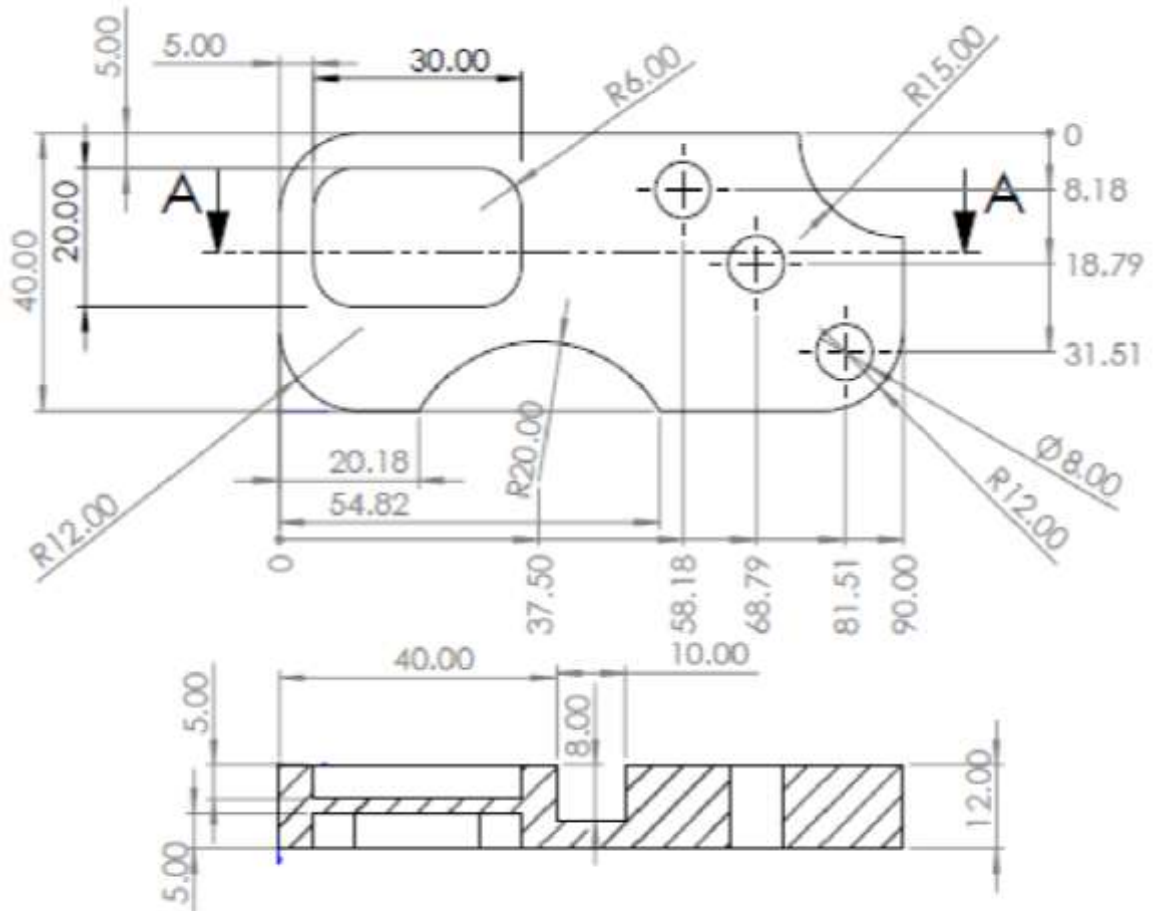
Hindamiskriteeriumid	Hinne (antud punktide arv)*
1. Valmistatava detaili parameetrid (mõõtmed, nende täpsus, pinnakaredus) määratakse detaili tööjoonise järgi.	2
2. Detaili ühtse tootmise tehnoloogiline tee koostatakse detaili tööjoonise järgi.	2
3. Töötlemissprogramm on korralikult ette valmistatud.	5
4. Programm kantakse üle tarkvarajuhtimisseadmesse. Freespingi (CNC) häälestamine on tehtud.	4
5. Tööriistad ja abiseadmed valitakse vastavalt tehnoloogilise protsessi nõuetele. Tööriistad on komplektis tööriistakastis.	4
6. Tooriku kinnitamiseks valitakse kinnitusseadmete elemendid.	2
7. Freespingi töökoht on korralikult ette valmistatud.	1
8. Tehakse tasapindade, kaldnurkade ja süvendite freesimist. Tööde teostamisel on järgitud tööohutusnõudeid. Töökoht on korralikult korraldatud.	4
9. Materjalid valitakse vastavalt tehnoloogilise protsessi soovitudele.	1
10. Valitakse optimaalsed lõikerežiimid freesimiseks.	2
11. Selgitatakse mõõtevahendite kasutamist töötlemisprotsesside ajal.	1
12. Mõõteriistad on valitud ja detaili mõõtmed on õigesti mõõdetud. Pindade kvaliteeti analüüsitakse korralikult.	2

Ei.	Ülesanne
1	<p data-bbox="284 322 1508 389">Koostage etteantud joonise põhjal CNC programm, valige töötlustööriistad ja mõõteriistad. Vabad mõõtmed rakendatakse vastavalt LST ISO 22768-mk standardile.</p>  <p data-bbox="1364 1240 1444 1267" style="text-align: right;">AISI304</p>
2	<p data-bbox="284 1292 1508 1359">Koostage etteantud joonise põhjal CNC programm, valige töötlustööriistad ja mõõteriistad. Vabad mõõtmed rakendatakse vastavalt LST ISO 22768-mk standardile.</p>  <p data-bbox="1337 2051 1417 2078" style="text-align: right;">S235</p>

- 3 Koostage etteantud joonise põhjal CNC programm, valige töötlustööriistad ja mõõteriistad. Vabad mõõtmed rakendatakse vastavalt LST ISO 22768-mk standardile.

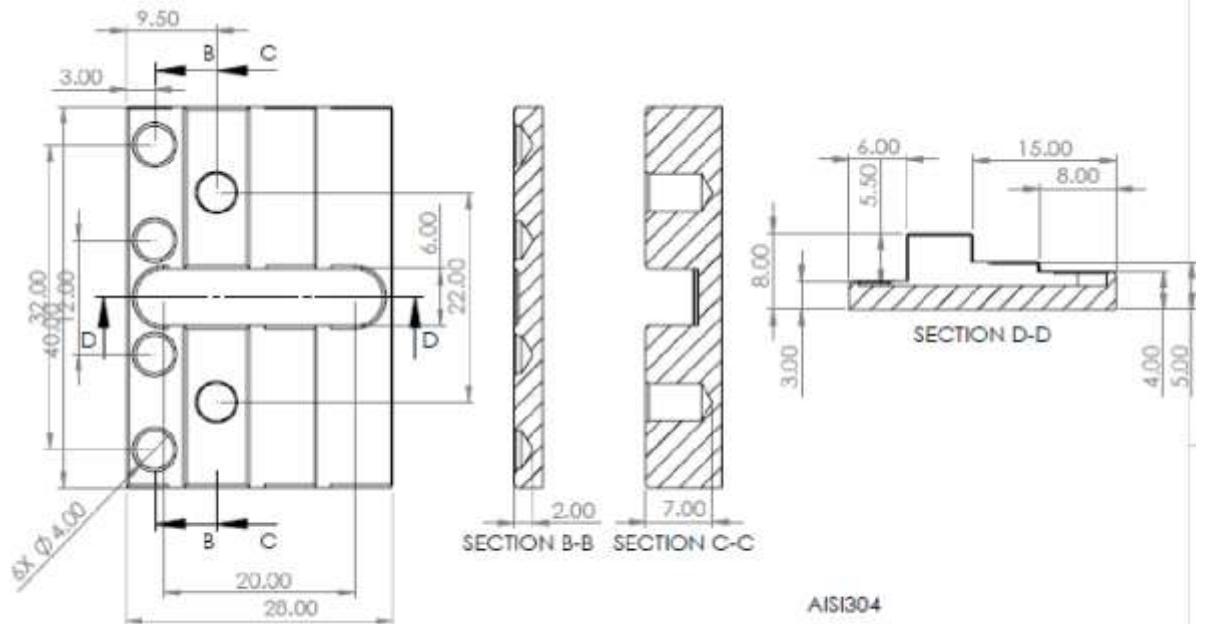


- 4 Koostage etteantud joonise põhjal CNC programm, valige tööstustööriistad ja mõõteriistad. Vabad mõõtmed rakendatakse vastavalt LST ISO 22768-mk standardile.

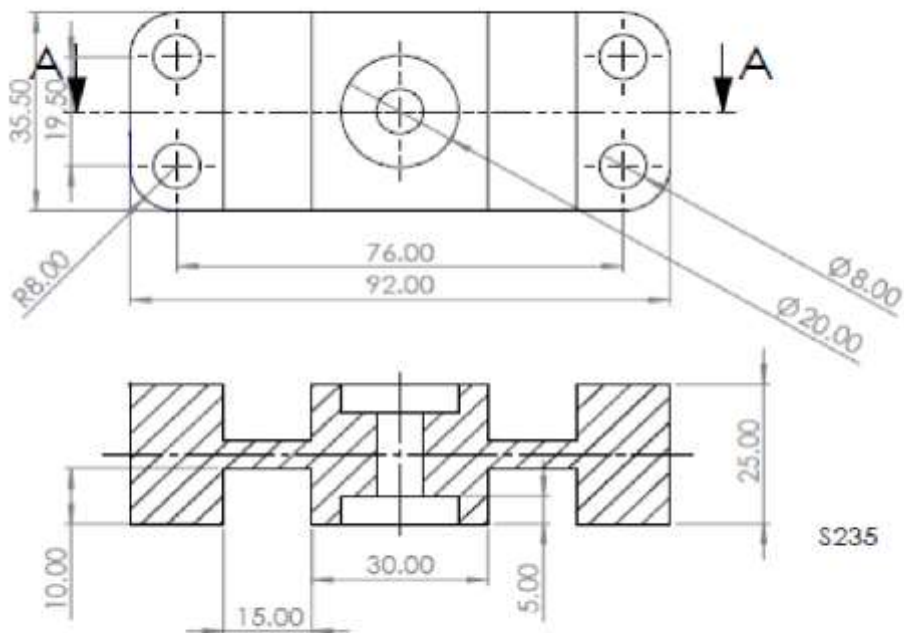


AW6068

- 5 Koostage etteantud joonise põhjal CNC programm, valige töötlustööriistad ja mõõteriistad. Vabad mõõtmed rakendatakse vastavalt LST ISO 22768-mk standardile.



- 6 Koostage etteantud joonise põhjal CNC programm, valige töötlustööriistad ja mõõteriistad. Vabad mõõtmed rakendatakse vastavalt LST ISO 22768-mk standardile.



Rahastatud Euroopa Liidu poolt. Avaldatud seisukohad ja arvamused on ainult autori(te) omad ega pruugi kajastada Euroopa Liidu või Euroopa Hariduse ja Kultuuri Rakendusameti (EACEA) seisukohti ja arvamusi. Euroopa Liit ega EACEA nende eest ei vastuta.